



ST. HALLVARD

VIDEREGÅENDE SKOLE

Foreldremøte 9. september 2024- rektor Kaia Erlandsen



Presentasjon av skolen

Utdanningsprogram:
studiespesialiserende,
musikk, dans og
drama, idrettsfag

Avdeling for elever
med sammensatte
funksjonsnedsettelse

Kombinasjonsklasse
for unge nyankomne
flyktninger

Ansatte 130 (108
årsverk)

God kompetanse

Ca. 730 elever



Dans



Studiespesialisering



Musikk



Kombinasjonsklasse



Drama



Idrett



Rammeverk for læring og ledelse

Rammeverk for læring og ledelse er et profesjonsfaglig og pedagogisk referansegrunnlag for alle som jobber med videregående opplæring i BFK.

Formålet med rammeverket er å bidra til at kvaliteten på opplæringen blir høy i *alle* klasserom og verksteder ved BFKs skoler.

Rammeverket skal også bidra til å realisere BFKs visjon og verdier i skolen.

Rammeverket rammer inn fire områder, som både hver for seg og sammen, bidrar i arbeidet med å utvikle kvaliteten på opplæringen slik at den stadig blir bedre.

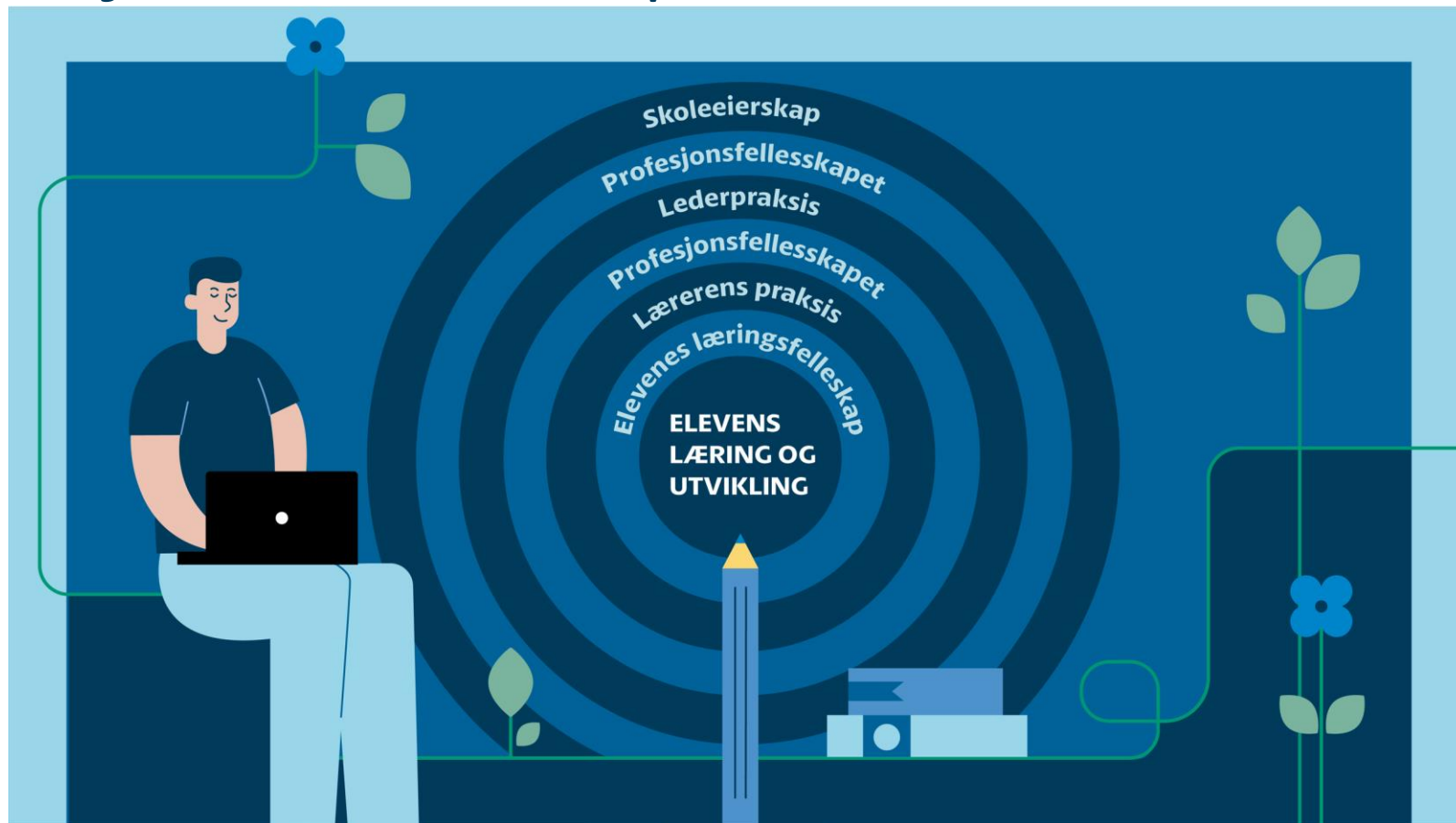


Menneskesyn og holdninger

- Alle mennesker er unike og likeverdige
- Alle mennesker har potensiale for læring og utvikling
- Alle mennesker lærer og utvikler seg individuelt og i samspill med andre
- Alle mennesker lærer og utvikler seg gjennom mestring og utfordringer
- Alle mennesker har behov for trygghet og tilhørighet
- Alle mennesker har behov for å bli møtt med tillit
- Alle mennesker har behov for anerkjennelse
- Alle mennesker kan påvirke egen læring og utvikling
- Vi er opptatt av at alle elever gjennomfører opplæringen
- Vi er opptatt av at elever med ulike utfordringer blir møtt på ulike måter
- Vi er opptatt av at alle elever blir best mulig rustet for videre liv



Profesjonsfelleskap



ST. HALLVARD
VIDEREGÅENDE SKOLE

Praksisprinsipper

Et praksisprinsipp sier noe om hva som øker sannsynligheten for at eleven lærer og utvikler seg best mulig.

Prinsippene er utledet fra hva som kjennetegner god læring og utvikling og bygger på menneskesynet og holdningene i BFK.

Den enkelte skole skal bruke prinsippene til å utvikle praksis med utgangspunkt i egen kontekst.

[Praksisprinsippene](#)

Satsningsområder

1. KRAFT (revitalisering)

1. Kultur – Resultat – Ansvar – Fokus - Tankekraft
2. Relasjonskart og sosiogram
3. Elevundersøkelsen

2. Arbeid med Fagfornyelsen

1. Nye læreplaner
2. Vurderingspraksis
3. Kollegabasert veiledning

3. Tilpasset opplæring

4. Bærekraft



ST. HALLVARD
VIDEREGÅENDE SKOLE

Skolens hovedsatsningsområde er å maksimere elevenes læringsutbytte og sørge for at flest mulig elever gjennomfører og består opplæringen.

- Kartlegge elever med spesielle behov og iverksette tiltak
- Følge opp elever som ikke har bestått eksamen eller har karakteren 1 i standpunkt og vurdere tiltak
- Gjennomføre og følge opp kartleggingsprøver og gjennomføre tett oppfølging av elevenes resultater
- Iverksette tiltak ut fra kartlegging og elevens resultater (elever som står i fare for 1 eller IV)

Resultat av elevundersøkelsen høsten

Elevene trives godt og er motiverte

Elevene opplever faglige utfordringer og mestring

Elevene opplever felles regler, god læringskultur og støtte fra lærerne

Elevene opplever god støtte hjemmefra

Vi skårer middels på elevmedvirkning og elevdemokrati, vurdering for læring og fornøydhets med rådgivning – det er fremgang



Opplæringslovens § 12:

Regelverk om skolemiljø

- Alle elevar har rett til eit trygt og godt skolemiljø som fremjar helse inkludering, trivsel og læring jf. oppl. § 12-2.
- Skolen skal ikkje godta krenkjande oppførsel, som til dømes mobbing, vald, diskriminering og trakassering. Skolen skal arbeide kontinuerleg for at alle elevane skal ha eit trygt og godt skolemiljø. § 12-3

§ 12-4. *Plikt til å sikre eit trygt og godt psykososialt skolemiljø (aktivitetsplikt og dokumentasjonsplikt)*

- Alle som arbeider på skolen, skal følgje med på korleis elevane har det, og om mogleg gripe inn dersom nokon krenkjer ein elev.
- Alle som arbeider på skolen, skal melde frå til rektor dersom dei får mistanke om eller kjennskap til at ein elev ikkje har eit trygt og godt skolemiljø. Det gjeld også når ein elev seier sjølv at ho eller han ikkje har det trygt og godt. Skolen skal snarast undersøkje saka og rette opp situasjonen med eigna tiltak. Rektor skal melde frå til kommunen eller fylkeskommunen i alvorlege tilfelle.
- Skolen skal lage ein skriftleg plan for tiltaka i ei sak. I planen skal det stå
 - a. kva problem tiltaka skal løyse
 - b. kva tiltak skolen har planlagt
 - c. når tiltaka skal gjennomførast
 - d. kven som skal gjennomføre tiltaka
 - e. når tiltaka skal evaluerast
- Skolen skal dokumentere kva som blir gjort for å oppfylle aktivitetsplikta etter første til andre ledd, i den forma og det omfanget som er nødvendig.

Inkludering

Hvordan kan vi bidra til å bygge fellesskapsidentitet for avgangskullet?

Styrke klassefellesskapet og legge til rette for fellesarrangementer

Flere elever har tatt initiativ til felles gensere med logoen «Avgangskullet på XXX skole 2024», avgangsfest for alle avgangselevne, bilde av avgangskullet, en russekro der alle møtes.

Det skal lite til for å gjøre en stor forskjell



Unik feiring i global sammenheng

Norsk avgangsmarkering skiller seg fra alle andre lands feiring på tre områder:

1. Vi er det eneste landet i verden som feirer at vi er ferdig med skolen FØR vi er ferdig med skolen
2. Vi er det eneste landet som feirer i grupper og ikke som klasse og kull, og gruppene settes ofte basert på sosial rang, utseende og økonomi.
3. Vi er det eneste landet i verden som har en feiring som strekker seg over tre år og intensiveres de 4-5 siste ukene før eksamen; da man skal ha siste innsjutt og få karakter som avgjør muligheten for videre studier



Skolens beredskap



Skolen har beredskapsplaner med tiltakskort for aktuelle situasjoner



Vi øver jevnlig



Opplæring i førstehjelp



SMS-system for å kunne varsle foresatte ved spesielle hendelser (og annen informasjon)



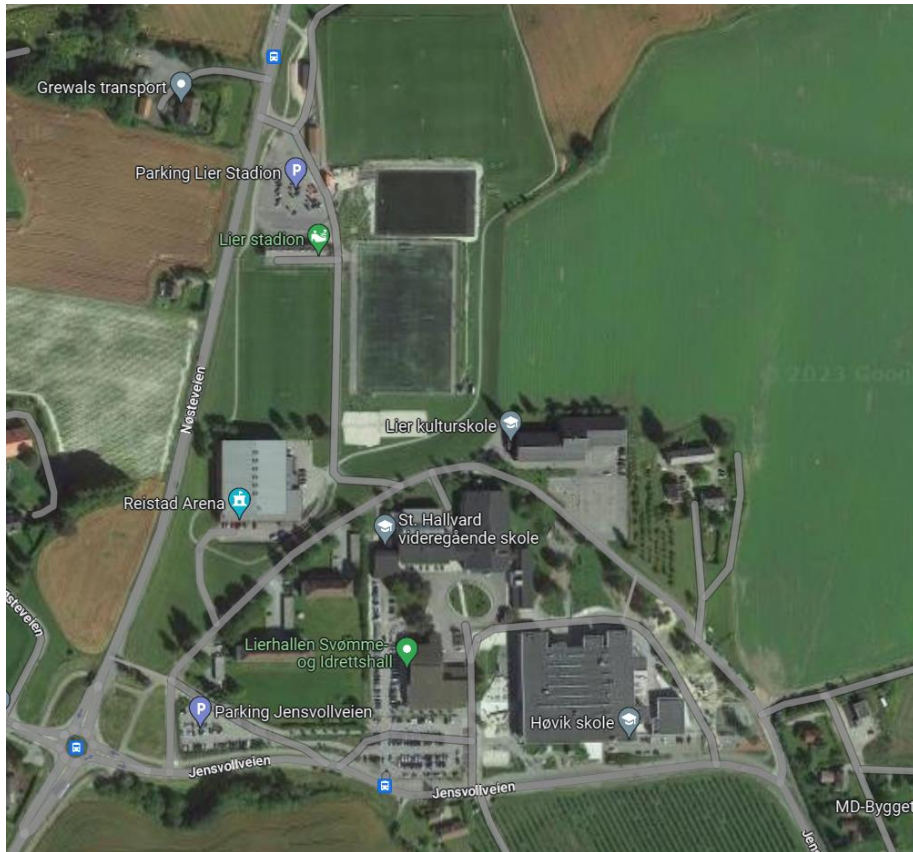
Oppfordrer alle om å gi beskjed til skolen om de er utsatt for noen form for trusler – eller at det er noen de er viktig å hindre kontakt med



Trafikksikkerhet




Dropp-sone ved p-plass Lier stadion (fotballbanene), Nøsteveien 70



Skolens hjemmeside

Ansattportal Ledige stillinger

 **ST. HALLVARD**
VIDEREGÅENDE SKOLE

Utdanningstilbud For elever Om skolen Kontakt oss

🔍 Søk

Velkommen til St. Hallvard videregående skole

Søk etter innhold


Bestill vitnemål og kompetansebevis Office365


Visma InSchool


Alle elever har rett til et trygt og godt skolemiljø


Skoleferie og fridager 2024-25


Kontaktlærere 2024-25 (67 kB)



 **Utdanningstilbud**
Utdanningsprogram, søknad og oppbygging

 **Om skolen**
Skolens ledelse, råd og utvalg, strategier, beredskap

 **For elever**
Skolerute, IT og elev-PC, elevtjenesten, bibliotek, eksamen

 **Kontakt oss**
Kontaktinformasjon, adresse, telefon, ansattliste

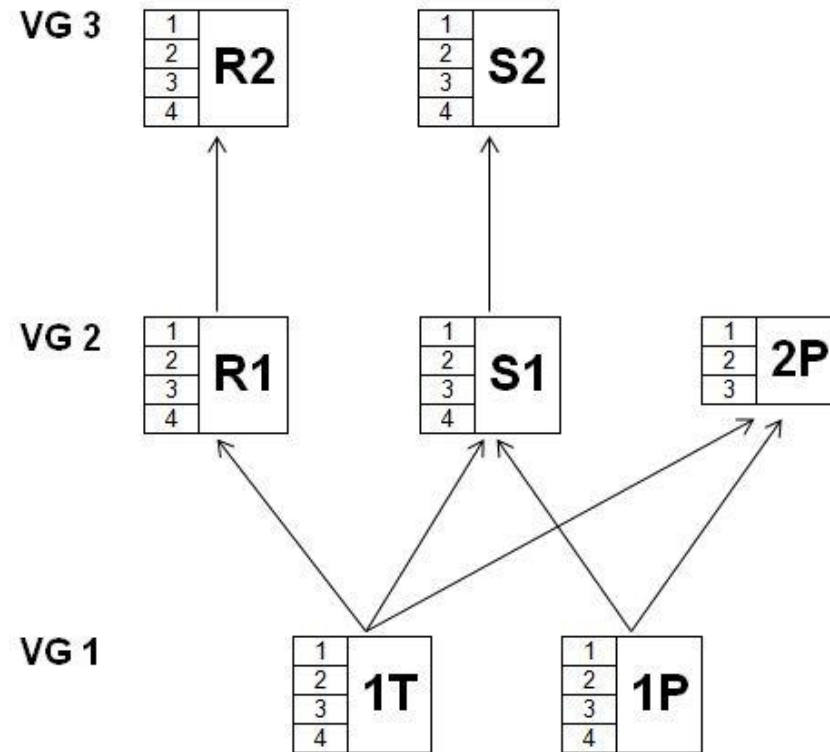
Vurdering

- Felles ansvar for lærer og elev at elevens kompetanse blir vurdert
- Mange fag og vurderingssituasjoner – utarbeider planer for å fordele belastning
- Vurdering på prøver/andre produkter /muntlig fremføringer. Eleven skal være kjent med vurderingskriteriene
- Underveisvurdering, egenvurdering
- Varsel dersom eleven står i fare for ikke å få vurdering i fag eller nedsatt orden/atferd

Eksamen

- Vg1: ca. 20 % av elevene skal opp til eksamen
- Vg2: alle elever skal opp i ett og bare ett fag
- Vg3: alle elever skal opp i norsk hovedmål + tre eksamener i tillegg

Valg av matematikkurs



Matematikk 1P og 1T

- 4 timer i uka
- Karakteren eleven får i faget, kommer på vitnemålet
- Karakterer fra 1T og 1P teller like mye på vitnemålet
- Elever kan bli trukket ut til eksamen (skriftlig eller muntlig-praktisk)

Naturfag

- 4 timer i uka
- Karakteren eleven får i faget, kommer på vitnemålet
- Elever kan bli trukket ut til eksamen (muntlig-praktisk)

Norsk

- 3 timer i uka i vg1
- Underveisvurdering i vg1 og vg2
 - En karakter i norsk skriftlig og en karakter i norsk muntlig
- Standpunktvurdering i vg3
 - En karakter i norsk hovedmål, en i norsk sidemål og en i norsk muntlig.
- Eksamen i vg3
 - Alle elever har eksamen i norsk hovedmål
 - Norsk sidemål og norsk muntlig er trekkfag

Fremmedspråk

- 3 timer i uka
- Vi tilbyr tysk, fransk og spansk
 - Tysk og spansk: nivå 1 og 2.
 - Fransk: nivå 2
- Underveisvurdering i vg1 og standpunkt i vg2
- Elevene kan trekkes ut til muntlig og/eller skriftlig eksamen i vg2
- Tysk over 3 år for de som ikke hadde fremmedspråk på ungdomsskolen
- Nivå 3 er programfag på vg3 og tilbys på Nettskolen

Engelsk

- 4 timer i uka
- Avsluttende fag i vg1
 - Karakteren eleven får i faget, kommer på vitnemålet
- En karakter. Skriftlig og muntlig er slått sammen
- Elevene kan trekkes ut til skriftlig eller muntlig eksamen i engelsk

Geografi

- Timetall pr år: 56
- Timetall pr. uke: 1,5 (1t/2t) (sårbart mtp fraværs grensa)
- Eksamensform: Muntlig
- Avgangs fag vg1 studiespesialiserende
- Erfaringer fra ungdomsskolen?
- Naturgeografi/samfunnsgeografi

Samfunnskunnskap

- Timetall pr. år: 84
- Timetall pr uke: 2.5 (2t/3t)
- Eksamensform: Muntlig
- Avgangsfag vg1 studiespesialiserende
- Emnefelt: sosialisering, kriminalitet, økonomi, politikk, internasjonale forhold.

Kroppsøving

- 1,5 timer pr uke VG1, VG2 og VG3
- Underveisvurdering på VG 1+2, standpunkt på Vg3
- Fagdager: Oppstartstur Vg1, dagsturer alle årstider i løpet av 3 år
- Vi bruker Reistad Arena, Stoppen idrettsanlegg og naturen i nærmiljøet.

Leder for elevtjenesten:

Roger Langørgen

Utdannings- og yrkesrådgivere:

Kristin Nash 1 STA, B, 1MDA, 1MDBC

Sabine Berg 1 STC, D, E, 1IDA

Tilretteleggingskoordinator "Tiko":

Torild Aavok Rogne.

Sosialpedagogisk rådgiver:

Therese Erlandsen Fagerland

NAV-koordinator:

Christian Magnus Tenderland Iversen

Elevtjenesten



Helsetjenesten ved skolen

- Helsesykepleier Signy Monhof
Mob: 93 80 79 44
Tilstede mandag til torsdag
kl.08.30-15.00
- Psykiatrisk sykepleier Hanne
Tønnesen
Mob: 45 61 59 42
Tilstede torsdager 10-14



Rådgivning



Forskrift til opplæringslov kap. 22



Tilbudet skal være kjent for elever og foresatte og tilgjengelig ved den enkelte skole



Hvordan kontakte rådgiverne?



Eksempler på karriereveiledning i praksis

Fagvalg

Innsøking: VIGO, Samordna opptak mm

Info om høyere utdanning

Veiledning individuelt og i grupper

Besøk på utdanningsmesse og universitet og høyskoler



Sosialrådgivning

Elevene skal få hjelp til å finne seg til rette i opplæringa og få hjelp med personlige, sosiale og emosjonelle vansker

Er samarbeidspartner overfor instanser som PPOT, helsesøster, barnevern etc

Lavterskeltilbud

